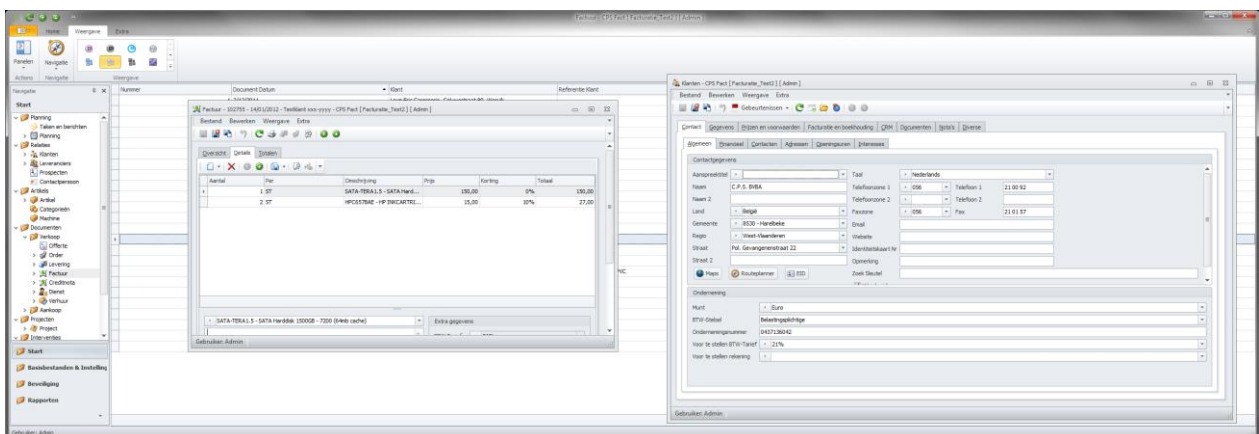


CPS business tools

geef een
nieuwe dimensie
aan uw
administratief beheer



- Betaalbare software met service, aantrekkelijke prijs geschikt voor het KMO-budget.
- Gebruiksvriendelijk
- Veilig en betrouwbaar
- Krachtig beleidssysteem
- Modulair (aan te kopen in deelmodules)
- Korte basisopleiding volstaat voor een snelle start
- Snelle input
- Overzichtelijke rapporten



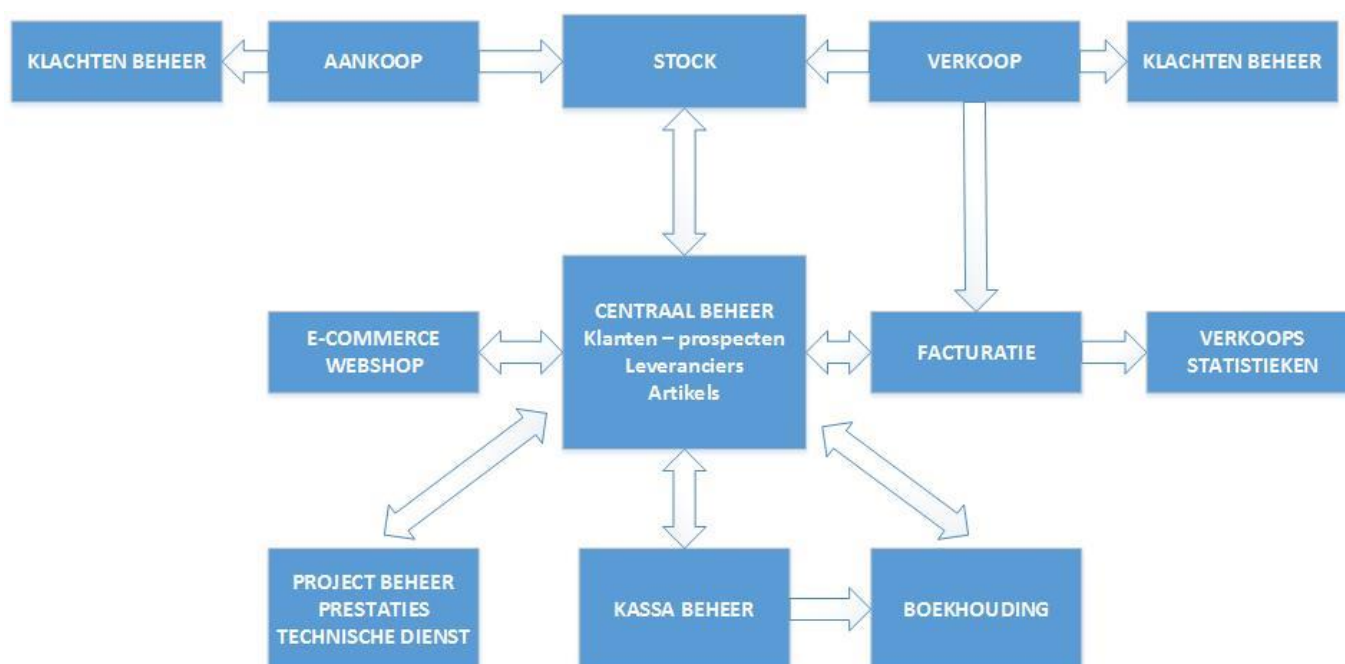
Bent u op zoek naar budgetvriendelijke ERP-software op maat van de KMO ?

“CPS business tools” levert de bouwstenen voor een volledig geïntegreerd logistiek en commercieel beheer (CRM) aangepast aan de noden van uw bedrijf.

Onze ERP software zal er dan voor zorgen dat alle processen binnen uw bedrijf op elkaar zullen afgestemd worden tot één geïntegreerd informatiesysteem en één centrale database (gegevensopslag).

ERP software werd lange tijd geassocieerd met grote bedrijven maar daar brengt CPS business tools verandering in. Veel bedrijven, ook de kleinere, kunnen heden ten dage dergelijk systeem in gebruik nemen, dit dankzij een prijsbeleid op maat van de KMO.

Ons softwarepakket is ontwikkeld in Studio.NET en C# gebaseerd op de SQL-server database van Microsoft voor dataopslag.



Succesfactoren

- Ontwikkeld voor en in samenspraak met bedrijfsleiders.
- Een toepassing die aangepast is aan uw behoeften.
- Eenvoudige installatie.
- Korte basisopleiding volstaat voor een snelle start.
- Betaalbare software met service.
- Ontwikkelen reeds meer dan 25 jaar software en dit met de nieuwste ontwikkelingstools.
- Afgeleid maatwerk mogelijk, gebaseerd op het standaarddossier.

Performant, gebruiksvriendelijk en betrouwbaar

- Gebruiksvriendelijk doordat de software volledig gebaseerd is op de windows-gebruikersinterface.
- Performant doordat **CPS business tools** optimaal gebruik maakt van de multitasking mogelijkheden van het onderliggende windows operating systeem.
- **CPS business tools** is een pakket dat u helpt uw administratie zo efficiënt mogelijk helpt uit te voeren, dat betrouwbaar is en zonder dat het u veel tijd kost, u de juiste informatie levert. Tal van duidelijke rapporten en overzichten maken van **CPS business tools** steeds de bron van informatie om elke bedrijfssituatie op de voet te volgen.

Bijzondere kenmerken

- Multi-user : Is volledig voorzien voor netwerkomgevingen zodat terzelfdertijd kan gewerkt worden in één dossier met meerdere gebruikers.
- Multi-devis : Opmaak van documenten in vreemde munt vormen voor het pakket geen probleem. Een bestand met alle muntcodes wordt standaard meegeleverd.
- Afdruk van alle documenten mogelijk in 4 talen (N/F/D/E).
- Alle documenten kunt u afdrucken op printer en scherm of kunnen rechtstreeks gemaïld worden.
- Alle bestanden en documenten zijn exporteerbaar naar Excel, Word en PDF bestanden.
- Uitgebreide zoekfuncties.
- Volledig conform de Belgische BTW-wetgeving.
- Lay-out van documenten kan steeds aangepast worden door uzelf of door ons volgens uw wensen.
- Automatische verwerking van RECUPEL en AUVUBEL bijdrages

Basis module

- Deze module vormt de basis en bevat het beheer van de basisbestanden die hieronder kort omschreven worden.
- Basisbestanden voor klanten, leveranciers, en artikelbestand. Hulpbestanden voor definitie munten, landen, postcodes, koersen, btw-tarieven, enz... Een aantal hiervan worden gebruiksklaar meegeleverd maar kunnen volgens uw noden aangepast worden. Op elk veld kan gezocht worden in de fiches v/d basisbestanden door een deel v/h veld in te geven eventueel in combinatie met één of meerdere velden.
- Klantenbestand.
Uitgebreide fiches voorzien tot ingave van onbeperkt aantal leveringsadressen, onbeperkt aantal kontaktpersonen, definitie interessecodes v/d klant.
- Artikelbestand.
Onderverdeling artikels in artikelgroepen.
Mogelijkheid tot linken v/d foto a/d artikelfiche
- Leveranciersbestand.

- Opladen of updaten van uw artikelbestand aan de hand van de verkregen prijslijsten van uw leveranciers in Excel bestanden.
- Beheer van prijzen en kortingen artikels.
Eenvoudig of complex. Bij de installatie is het pakket geconfigureerd met een eenvoudig prijsbeleid.
Mogelijkheden :
 - Eén verkoopprijs al of niet automatisch berekend op basis van bruto of netto aankoopprijs.
 - Verkoopprijs per klantengroep al of niet berekend op basis van bruto of netto aankoopprijs.
 - Eén vaste verkoopprijs met bepaling van een kortingspercentage per klantengroep. Hier kan met één korting, twee of drie kortingspercentages gewerkt worden.
 - Supplementair hierop kan men altijd per klant een afwijkende prijs per artikel instellen ofwel een kortingspercentage per artikel of per artikelgroep

Module facturatiebeheer

- Opmaak van leveringsbonds, facturen en creditnota's.
- Afdruk voorzien in 4 talen (N/F/E/D) volgens taalcode van de klant.
- Lay-outs aanpasbaar naar de wensen van de klant.
- Integratie van logo's op uw documenten zodat geen voorafgedrukte papier meer nodig zijn.
- Statistieken.
Artikelstatistiek van de verkopen over de laatste 12 maanden, uitgesplitst per maand.
Klantenstatistiek over de laatste 12 maanden, uitgesplitst per artikel per maand.
Alle statistieken worden afgedrukt in omzetcijfers of aantallen.
- Overname van leveringsbonds naar facturen via verschillende methodes.

Module offertebeheer

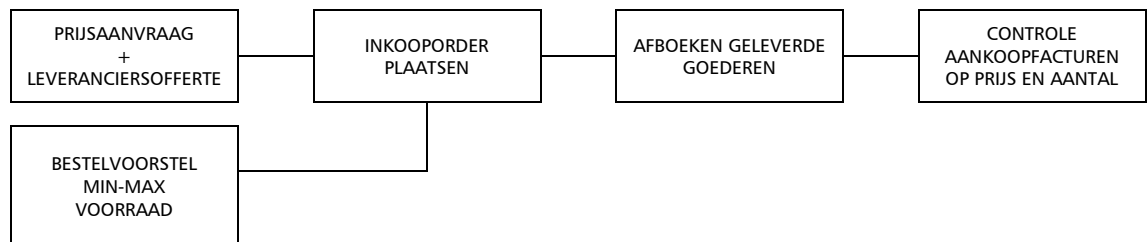
- Opmaak van offertes met keuzemogelijkheid van vooringestelde inleidende teksten en slotteksten.
- Ingave van vrije lijnen of artikellijnen
- Afdruk van offertes op uw briefpapier of op blankopapier met vooringscand briefhoofd.
- Volledig aanpasbare afdruk lay-out met eventuele afdruk van foto per artikel.
- Mogelijkheid tot overname van offertes naar orderbeheer. Ingave v/h referentienummer waarbij alle eerder opgenomen facturen nu direct worden afgeboekt. Dit heeft u uiteraard een zeer grote TIJDSWINST bij het boeken.
- Rechtstreeks e-mailen van uw offerte a/d hand van het ingebrachte e-mailadres in de klantenfiche of ingebracht e-mailadres bij de offerte

Module orderbeheer

- Bij het verkrijgen van een order maakt u rechtstreeks of vanuit de oorspronkelijke offerte een order aan.
- Bij het inboeken van een order worden alle gegevens zoals voorraad, aantal in bestelling bij leverancier, aantal in backorder van klanten gevisualiseerd. Tevens wordt laatste prijs waartegen het artikel is verkocht per klant op scherm gevisualiseerd.
- Aanmaak van orderbevestiging die kan worden afgedrukt of gemaïld worden naar klant.
- Konsultatie op scherm van de openstaande orders per klant of per artikel op scherm met vermelding van de voorraadgegevens.
- Lijst openstaande orders per klant of per artikel.
- Beheer van backorders bij gedeeltelijke leveringen.

- Afdrukbaarheid van magazijnbons om de picking te kunnen uitvoeren in het magazijn. Updating van de magazijnbons met de klaargelegde aantallen waaruit hier dan een leveringsbon of factuur wordt aangemaakt.
- Vanuit het order kunnen leveringsbons of facturen aangemaakt worden door afboeken vanaf het order. Het systeem houdt automatisch bij hoeveel er nog in backorder blijven staan.
- Registratie van klantorders via een CSV file of een andere/eigen interface behoort eveneens tot de mogelijkheden (maatwerk op aanvraag)

Module **inkoop- / aankoopbeheer**



- Een flexibel aankoopbeheer voor de opmaak van prijsvragen, bestellingen aan leveranciers, de receptie of ontvangst van goederen en de controle van de aankoopfacturen
- Opmaak van prijsaanvragen
- Mogelijkheid tot opmaak van een bestelvoorstel rekening houdend met de huidige voorraad van het artikel, de opgegeven min en max hoeveelheid in de artikelfiche, het aantal in backorder bij de leveranciers en het aantal in backorder voor de klantenbestellingen.
- Directe opmaak van bestelbons naar leveranciers of opmaak van bestelbons vanaf het bestelvoorstel.
Deze bestellingen kunnen projectbestellingen zijn (alleen wanneer met module projectbeheer wordt gewerkt) of gewoon als aanvulling van de voorraad dienen.
- De voorbereiding tot opmaak van een bestelbon voor het aanvullen van de voorraad kan eveneens gebeuren door in het magazijn rond te gaan met een draadloze terminal al of niet voorzien van een barcodescanner en zo de te bestellen hoeveelheden op de terminal in te brengen.
- Raamcontracten. Dit wordt aangemaakt wanneer er met de leverancier is overeengekomen grote hoeveelheden van een artikel te kopen die binnen een

bepaalde periode in verschillende kleinere hoeveelheden zullen worden afgenomen (afroep orders).

- Afboeken van de geleverde goederen en het bijhouden van de backorders.
- Controle van de aankoopfacturen. Inboeken van de gefactureerde aantallen t.o.v. de ingeboekte geleverde aantallen met prijscontrole. U weet meteen of de gefactureerde aantallen geleverd zijn en of de overeengekomen prijzen kloppen.
- Mogelijkheid is hier voorzien tot bijcreatie van een artikelleveranciersfiche en aanpassing van de aankoopprijs in de artikelfiche.
- Via de backorderlijst hebt u steeds een overzicht van de openstaande bestellingen per leverancier, per bestelbon of per artikel.
- Mogelijkheid bij controle aankoopfacturen tot opmaak van een leveranciersklacht (indien die module actief is).
- Opmaak retourzendingen aan leveranciers via opmaak leveranciersklacht

Module **verkoopstatistieken (CPS ANALYS)**

- Via deze module kan de gebruiker zijn verkoopstatistieken zelf aanmaken en beheren.
- Eénmaal een statistiek gedefinieerd kan u later met één druk op de knop de statistiek terug opvragen en eventueel periodes of selecties gaan aanpassen.
- Zo kunnen oneindig veel diverse statistieken op basis van de facturatiehistoriek worden aangemaakt en is dit uw rechterhand bij het voeren van uw beleid.

Module voorraadbeheer

- Een goed geautomatiseerd stockbeheer is een belangrijke pijler waarop de onderneming steunt. Het aanhouden van voldoende voorraad moeten zorgen dat klanten direct kunnen geleverd worden of er snelle herstellingen kunnen gebeuren. Anderzijds mag er ook niet te veel voorraad liggen waardoor de cashflow in gevaar zou komen.
- Bijhouden van de voorraad, het aantal in bestelling , het aantal in back-order per artikel
- Bijhouden van de voorraadbewegingen per artikel + afdruk in lijstvorm.
- Afdrukken voorraadlijst.
- Mogelijkheid tot opmaak van jaarlijkse of tussentijdse inventaris met afdruk van inventarislijst.

Module voorraadbeheer via mobiele terminal barcodescanner

- Alle voorraadbewegingen zoals picking van orders, stockverplaatsingen, stockcontrole en inventarisopname gebeuren via een draadloze scanner-terminal.
- Voordelen hiervan zijn :
 - Fouten worden tot een minimum herleid.
 - Betere stockcontrole en geen problemen met overstock of tekorten.
 - Hogere productiviteit van de pickers door het picken met scanner tov de afgedrukte magazijnbon
 - snellere uitlevering.

Module periodieke facturatie - Abonnementenbeheer

- Verhuring, onderhoudscontracten, maandelijks of jaarlijks terugkerende facturen aan dezelfde klanten worden aangemaakt met de module periodieke facturatie. Door eenmaal de vaste gegevens in te brengen bent u in staat in één operatie de hele reeks facturen aan te maken.
- Het is ook mogelijk automatisch prijsaanpassingen door te voeren.
- Voorbeelden hiervan kunnen zijn onderhoudscontracten voor machines of apparaten, verhuring van diverse zaken, enz...

Module domiciliëring

- Sommige bedrijven maken gebruik van de mogelijkheid die de banken bieden om de facturen te laten innen via domiciliëring. Per klant kan je bijhouden wat het domiciliëringsnummer is.
- Eens de facturen aangemaakt , stuur je met deze module een overzicht naar de bank van alle facturen die u graag betaald had gezien en de volgende dag staat het tegoed op uw rekening.

Module interventiefiches

- Bedrijven die herstellingen en technische interventies uitvoeren, hebben een grote nood aan een correcte opvolging van hun technische dienst.
- Ingave werkbbon via installatiefiche of op basis van geregistreerd toestel of op klant.
- Opmaak van de werkfiche via het planningsoverzicht.
- Planningsoverzicht per week/ per dag van de werkfiches per techniker of per ploeg.
- Ingave van de werkuren op de werkfiche kan gebeuren op het bureau in de desktopapplicatie (inschrijven van de werkuren die manueel zijn opgeschreven op de werkfiche)
- Ingave van de werkuren via een webapplicatie op tablet of laptop. (zie module elektronische werfrapporten)
- Door het bijhouden van een status kunnen zowel de interne diensten als de klant nauwgezet op de hoogte worden gehouden hoe het zit met de herstelling.
- Gepresteerde uren en verbruikte materialen kunnen na herstel ingebracht worden en kunnen worden overgenomen op de facturen waarbij status van de werkfiche automatisch op "gefactureerd" komt te staan.
- Historiek van de werkbbonen per installatiefiche of per geregistreerd toestel.
- Layout van de werkfiche is volledig aanpasbaar naar eigen wensen met of zonder bedrijfslogo.

Module projectbeheer

De bedoeling van deze softwaremodule is dat u al uw projecten in detail kunt opvolgen door alle kosten van materialen, goederen, onderaannemingen en prestaties met de juiste bedragen toe te wijzen aan een project en/of deelmodule van een project. Tevens is hier ook de mogelijkheid om goederen en prestaties die in meerwerk moeten worden aangerekend te onderscheiden van die, die in de offerteprijs zijn inbegrepen.

Projecten

- Geïntegreerd document management.
Alle documenten, plannen en emails kunnen met het overeenkomstig project gekoppeld worden.
- Installatiefiche : Definitie van installatieadres met mogelijkheid tot beschrijven van één of meerdere installaties per adres.
- Bijhouden van alle externe contacten op het project zoals architect, hoofdaannemer, enz. ...
- Nacalculatieresultaten op het project worden verkregen door het inboeken van de gepresteerde uren en materialen.

Boeken van de materialen

Er zijn verschillende methoden mogelijk.

- Ingave via voorgedefinieerde artikels in het artikelbestand of zonder voorgedefinieerde artikels.
- Input van de materialen die naar de projecten vertrekken. Kan geregistreerd worden via keyboardinput, scanner verbonden aan pc in magazijn ofwel via draadloze terminal scanner.
- Opgemaakte leveranciersbestelbons met een projectreferentie worden bij het afboeken direct op de nacalculatiefiche van het project geboekt en worden bij het afboeken nooit in de voorraad opgenomen. (= projectbestellingen)

Registratie van de werkuren

Ook hier zijn er verschillende methodes van registratie mogelijk.

- Manuele ingave via het klavier van de gepresteerde uren per project per werknemer.
- De werknemer batcht zelf zijn werkuren op een pc al of niet voorzien van een touchscreen (niet mogelijk voor mensen die op verplaatsing werken).
- Ingave van de werkuren via een webapplicatie op een tablet. (zie module elektronische werfrapporten)
- De werknemer heeft een persoonlijke batch bij zich.
Dit is een soort usb stick voorzien van een scanner. Op het einde van de dag of periodisch worden die gegevens overgezet in de centrale database om de uren in de nacalculatie te verwerken.
- Uitgebreide configureerbare overzichtslijsten per persoon, per project, per periode, ...

Module **periodieke onderhoud**

- Module voor bedrijven die te maken hebben met periodiek onderhoud aan machines of toestellen.
- Mogelijkheid tot vastleggen per toestel, per periode en eventueel voor welk bedrag het onderhoud moet gebeuren.
- Visualisatie v/d onderhouden die vanaf een ingegeven datum moeten gebeuren. Vanuit dit scherm is er mogelijkheid de klant op te bellen om het onderhoud te plannen.
- Vastleggen van de afspraak gebeurd via het planningsoverzicht van de techniekers.
- Directe opmaak van de werkfiche met nodige info om het onderhoud te laten gebeuren en werkfiche te laten aftekenen door de klant.
- Facturatie van de werkfiche.

Module elektronische werfrapporten

Om het gebruik van de tablets nog meer te laten renderen werd een Android Applicatie ontwikkeld. Deze laat toe dat elke teamchef op het einde van een werf of werkfiche, zijn rapport elektronisch kan invoeren via zijn tablet. De basisinformatie van de werf of werkfiche werd reeds op voorhand ingevuld en dient dus niet meer door de teamchef te worden ingevoerd. Dit rapport is echter veel meer dan een kopie van het papieren werfverslag, en is dankzij de technologie een bijkomende dimensie qua mogelijkheden:

- Werkuren en reistijden worden ingegeven
- Gebruikte artikels worden geregistreerd per werkfiche of per project.
- Het verslag kan gedocumenteerd worden met foto's die via de camera van de tablet worden genomen.
- De klant kan **aftekenen op de tablet** waarna een pdf-versie van het verslag per e-mail naar de klant verstuurd kan worden

Module samengestelde artikels en productieartikels (assemblage-artikels)

Artikelen kunnen een samenstelling zijn van andere artikelen, of een artikel kan als een assemblageartikel van andere artikelen worden verkocht. Om deze gang van zaken beter te beheren, uw prijzen nauwkeurig op te volgen en de voorraad op een correcte manier te laten bijwerken kan deze module een nuttige aanvulling zijn bij de basismodules. Aankoopprijs voor een samengesteld artikel wordt berekend op basis van de samenstellende delen.

Door eventueel gebruik te maken van de module uitschrijven productiebons kan voor een assemblage-artikel de artikelonderdelen uit voorraad genomen worden en het geassembleerd artikel in voorraad geplaatst worden wanneer de productiebon als afgewerkt geplaatst wordt.

Module productiebeheer (uitschrijven van productiebons)

Bij een productie of assemblage van artikelen krijgen we veelal met de problematiek te maken dat de onderdelen soms al uit voorraad gehaald zijn en het assemblageartikel in voorraad is gebracht zonder dat dit echt al is gebeurd. De assemblage kan een paar dagen in beslag nemen en zolang zijn de geassembleerde artikelen nog niet verkoopbaar.

CPS BUSINESS TOOLS lost u dit eenvoudig op door gebruik te maken van die module. Er kan voor assemblageartikelen een productiebon worden aangemaakt die de artikelonderdelen uit voorraad haalt en het geassembleerde artikel in voorraad brengt op het moment dat het fysisch in de voorraad gaat.

Module kassabeheer

- Ingave aan toonbank of kassa van verkochte artikels met afdruk van kassatickets en eventuele bijwerking van de voorraad (als ook met voorraadmodule wordt gewerkt).
- Mogelijkheid tot afdruk van factuur of kassaticket.
- Opmaak kontante verkoopfacturen van geselecteerde kassatickets.
- Afdruk kassaverslag op einde van de dag.
- Beheer van één of meerdere kassa pc's mogelijk met of zonder barcodescanner. Aansturing van automatische kassalade, ticketprinter, klantendisplay mogelijk.
- Aangepaste interface om snel en eenvoudig kassaverkopen te registreren.

Module digitale archivering

De bedoeling van de toepassing is het digitaal archiveren van de leveringsbons van klanten, uitgaande facturen, aankoopfacturen en werkbons.

Leveringsbons klanten

Op de leveringsbons wordt een barcode afgedrukt om een gemakkelijke scanning mogelijk te maken en hierdoor zal de scanner ook een leveringsbon uit verschillende pagina's kunnen gaan scannen als één PDF document. Leveringsbon wordt een eerste maal gearchiveerd bij het uitprinten of doormailen en vervolgens kan afgetekende leveringsbon ingescand worden die de vorige scan overschrijft.

Verkoopfacturen klanten

Verkoopfacturen worden gearchiveerd bij het uitprinten of doormailen van de factuur.

Aankoopfacturen leveranciers

Hier zullen we de binnenkomende aankoopfacturen voorzien worden van een etiket met daarop het toegekende interne factuurnummer dat het in de boekhouding zal krijgen. Zo kan een perfecte scanning van aankoopfacturen bestaande uit meerdere pagina's als één PDF document verwerkt worden.

Benodigde hardware- en softwarelicenties

- Professionele documentscanner.
- Labelprinter voor afdruk documentsetiketten met barcode (bv. Dymo).

Module opmaak en opvolging leveranciersklachten

Aanmaak van klachten rechtstreeks bij het afboeken van bestelbons of bij het controleren van de aankoopfacturen. Ook kunnen inderdaad losse klachten worden opgemaakt die niet naar een aankoopdocument refereren.

Historiek van de uitgevoerde acties per klacht.

Mogelijkheid per klacht van alle berichtenverkeer gebeurd via mail of ingescande documenten te koppelen.

Module **opmaak en opvolging klantenklachten**

Als u uw klanten een goede dienst na verkoop wil verzekeren, wilt u waarschijnlijk de klachten registreren en opvolgen. Er wordt bijgehouden voor welke klant en in verband met welk document een klacht is ontvangen. Tevens wordt ook bijgehouden wie verantwoordelijk is om de klacht op te lossen. Verschillende statussen waarin de klacht zich bevindt kunnen worden toegewezen en ook selectief gevisualiseerd.

Historiek van de uitgevoerde acties per klacht.

Mogelijkheid per klacht van alle berichtenverkeer gebeurd via mail of ingescande documenten te koppelen.

Module **inlezen leveranciersbestanden**

Een instelbaar parameterbestand laat u toe het artikelbestand verkregen van uw leveranciers in te lezen in uw eigen artikelbestand.

Module **CRM (customer relation management)**

Zowel de interne verkoopdienst als de externe agenten beschikt met deze module over een uiterst handige tool voor opvolging van bestaande klanten en nieuwe prospecten.

Agenten kunnen zowel lokaal als vanop afstand op de database beveiligd inloggen.

Algemeen

- Konsultatiemogelijkheid v/h klantenbestand in afgeslankte versie. Alleen die klanten die verbonden zijn aan de inlogde agent zijn zichtbaar.
- Mogelijk tot bijcreatie van klanten. Alleen klanten met status "Prospect" kunnen worden aangemaakt.
- Konsultatiemogelijkheid van de opgemaakte offertes alleen van hun klanten.
- Mogelijkheid tot opmaak van offerte door de agent zelf.
- Konsultatiemogelijkheid van de openstaande orders van hun klanten.

Agenda

- Agent kan een afspraak visueel plannen in zijn agenda (zie agendabeheer Outlook)
- Interne verkoopdienst of directie kan de agendas van de agenten consulteren en tevens ook afspraken erin plaatsen.
- Er wordt een status bijgehouden van de geplande afspraken.
Afspraak nog niet bevestigd met klant
Afspraak bevestigd
Bezoek is afgelegd en bezoekrapport is ingegeven.

Ingave bezoekrapport van de uitgevoerde afspraken

- Info in verband met afgelegd bezoek
- Todo-info die kan doorgestuurd worden naar de interne verkoopdienst of een ander agent. (bv: aanvraag opmaak offerte door interne verkoopdienst)
- Todo-agent : Input wat hij zelf nog moet doen voor de klant tegen een welbepaalde datum. Komt dan terug in zijn eigen Todo-lijst.
- Vastleggen van een nieuwe afspraak die dan automatisch in zijn planning wordt gevisualiseerd.

To-do lijst

- Binnendienst verkoop :
Bij opstarten v/h programma komt deze lijst op het scherm.
Mogelijkheid een todo-opdracht als voltooid te zetten. Er wordt datum en persoon bijgehouden wie het uitgevoerd heeft.
- Agent :
Mogelijkheid een todo-opdracht als voltooid te zetten.
Opvolging van zijn eigen todo-lijst.
Konsulatiemogelijkheid van de todo-lijst van de binnendienst met selectiemogelijkheid op voltooide en niet voltooide taken.

Mailmerge

- De CRM module is eveneens uitgerust met de functie **Mailmerge**. Ze stelt u in staat standaardbrieven te verzenden (post, e-mail) aan prospecten, klanten met selectiemogelijkheden op basis van interesses.

Interface module Webshop - Ecommerce

- Webshop interface bestaat uit :

Exportroutine die klanten en artikelbestand op een FTP-site gaat plaatsen. Artikels worden doorgegeven met eventueel gedefinieerde groepen en subgroepen en kenmerken. Dit zijn velden die kunnen gebruikt worden om de webshop te ordenen en gemakkelijk artikels terug te vinden. Ook fotos gelinkt aan artikels kunnen mee geëxporteerd worden.

Importroutine is voorzien om de klantenbestellingen gedaan via de webshop te gaan inlezen als klantenorder in onze centrale database.

<http://www.CPSit.be>

T 056 21 00 92

info@CPSit.be